



Progetto:

**Arch. Giovanni Parlanti**  
 Coordinatore generale e progettista

**Arch. Gabriele Banchetti**  
 Elaborazione grafica, digitale e GIS

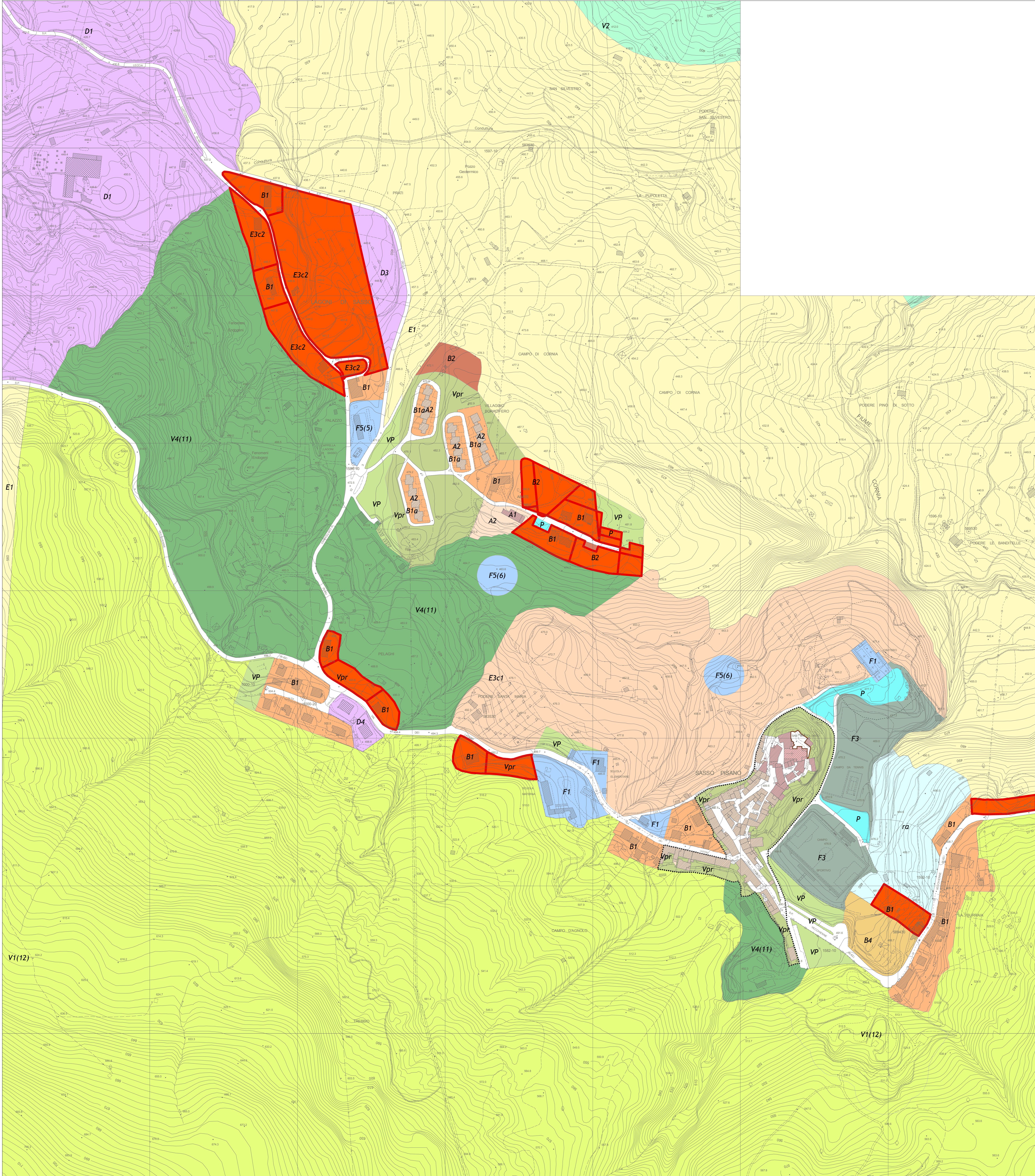
**Arch. Roberto Bruni**  
 Consulenza urbanistica

**Ing. Silvia Cipriani**  
 Consulenza per le indagini idrauliche

**Dott. Stefano Mengoli**  
 Consulenza agro-forestale e paesaggistica

**Geol. Leonardo Moretti**  
 Consulenza per gli studi geologici ed ambientali

**Arch. Simonetta Santucci**  
 Responsabile del procedimento



**LEGENDA**

- SISTEMA AMBIENTALE**
- V1 - Parchi tematici ( Art. 31 N.T.A. )
  - V2 - Parchi fluviali ( Art. 31 N.T.A. )
  - V3 - Parchi archeologici ( Art. 31 N.T.A. )
  - V4 - Parchi urbani ( Art. 31 N.T.A. )
  - E1 - Sub-sistema agricolo naturalistico ( Art. 32 N.T.A. )
  - E1f - Sub-sistema agricolo naturalistico per fotovoltaico ( Art. 32 N.T.A. )
  - E1s - Sub-sistema agricolo naturalistico per serre ( Art. 32 N.T.A. )
  - E2 - Sub-sistema agricolo produttivo ( Art. 33 N.T.A. )
  - E2f - Sub-sistema agricolo produttivo per fotovoltaico ( Art. 33 N.T.A. )
  - E2s - Sub-sistema agricolo produttivo per serre ( Art. 33 N.T.A. )
  - E3 - Sub-sistema agricolo periurbano ( Art. 34 N.T.A. )
  - E3s - Sub-sistema agricolo periurbano per serre ( Art. 34 N.T.A. )
  - E4 - Zone estrattive: zone agricole e/o boscate
- SISTEMA INSEDIATIVO**
- IL PATRIMONIO EDILIZIO STORICO**
- A1 - Ambiti della conservazione ( Art. 60 N.T.A. )
  - A2 - Ambiti della riqualificazione ( Art. 61 N.T.A. )
  - A3 - Ambiti del recupero ( Art. 62 N.T.A. )
  - ..... Ambito del centro storico ( Art. 56 N.T.A. )
  - ra - Aree di recupero ambientale ( Art. 63 N.T.A. )
  - Ecs - Ambiti agricoli di pertinenza del centro storico ( Art. 64 N.T.A. )
- AREE A PREVALENTE DESTINAZIONE RESIDENZIALE**
- ESPANSIONI PERIFERICHE**
- B1 - Ambiti saturi ( Art. 71 N.T.A. )
  - B2 - Ambiti di completamento ( Art. 73 N.T.A. )
  - B3 - Ambiti di completamento ( Art. 74 N.T.A. )
  - B4 - Strutture ricettive specializzate ( Art. 75 N.T.A. )
  - C' - Piani di lottizzazione vigenti ( Art. 76 N.T.A. )
- ESPANSIONI PERIFERICHE A PROGETTAZIONE UNITARIA**
- B1a - Ambiti saturi ( Art. 72 N.T.A. )
- INSEDIAMENTI PRODUTTIVI**
- D1 - Aree monofunzionali ( Art. 78 N.T.A. )
  - D1\* - Aree monofunzionali ( Art. 78 N.T.A. )
  - D1\*\* - Aree monofunzionali ( Art. 78 N.T.A. )
  - D2 - Aree artigianali di completamento ( Art. 80 N.T.A. )
  - D3 - Aree artigianali/commerciali di espansione ( Art. 81 N.T.A. )
  - D4 - Aree artigianali di servizio ( Art. 82 N.T.A. )
  - D5 - Zone per l'utilizzo delle risorse geotermiche per usi non elettrici ( Art. 83 N.T.A. )
  - D6 - Lavorazioni nocive rottamazioni e stoccaggio temporaneo di rifiuti ( Art. 84 N.T.A. )
  - D6\* - Stoccaggio e lavorazione di inerti ( Art. 84 N.T.A. )
- SERVIZI ED ATTREZZATURE**
- F1 - Ambiti di attrezzature pubbliche ( Art. 86 N.T.A. )
  - F2 - Aree per attrezzature scolastiche ( Art. 87 N.T.A. )
  - VP - Aree a verde pubblico ( Art. 91 N.T.A. )
  - F3 - Attrezzature sportive ( Art. 88 N.T.A. )
  - F4(P) - Parcheggi ( Art. 89 N.T.A. )
  - F5 - Attrezzature di interesse generale ( Art. 90 N.T.A. )
- SISTEMA INFRASTRUTTURALE ( Art. 72 N.T.A. )**
- SR n° 439
  - SR n° 439 ( Variante )
- ZONE A VINCOLI SPECIALI**
- ..... Rispetto stradale ( Art. 96 N.T.A. )
  - ..... Rispetto cimiteriale ( Art. 96 N.T.A. )
  - - - Viabilità di progetto ( Art. 92 N.T.A. )
  - Vpr - Verde privato e spazi aperti di uso privato ( Art. 96 N.T.A. )
- AREA OGGETTO DI MODIFICA**