



Progetto:

Arch. Giovanni Parlanti
 Coordinatore generale e progettista

Arch. Gabriele Banchetti
 Elaborazione grafica, digitale e GIS

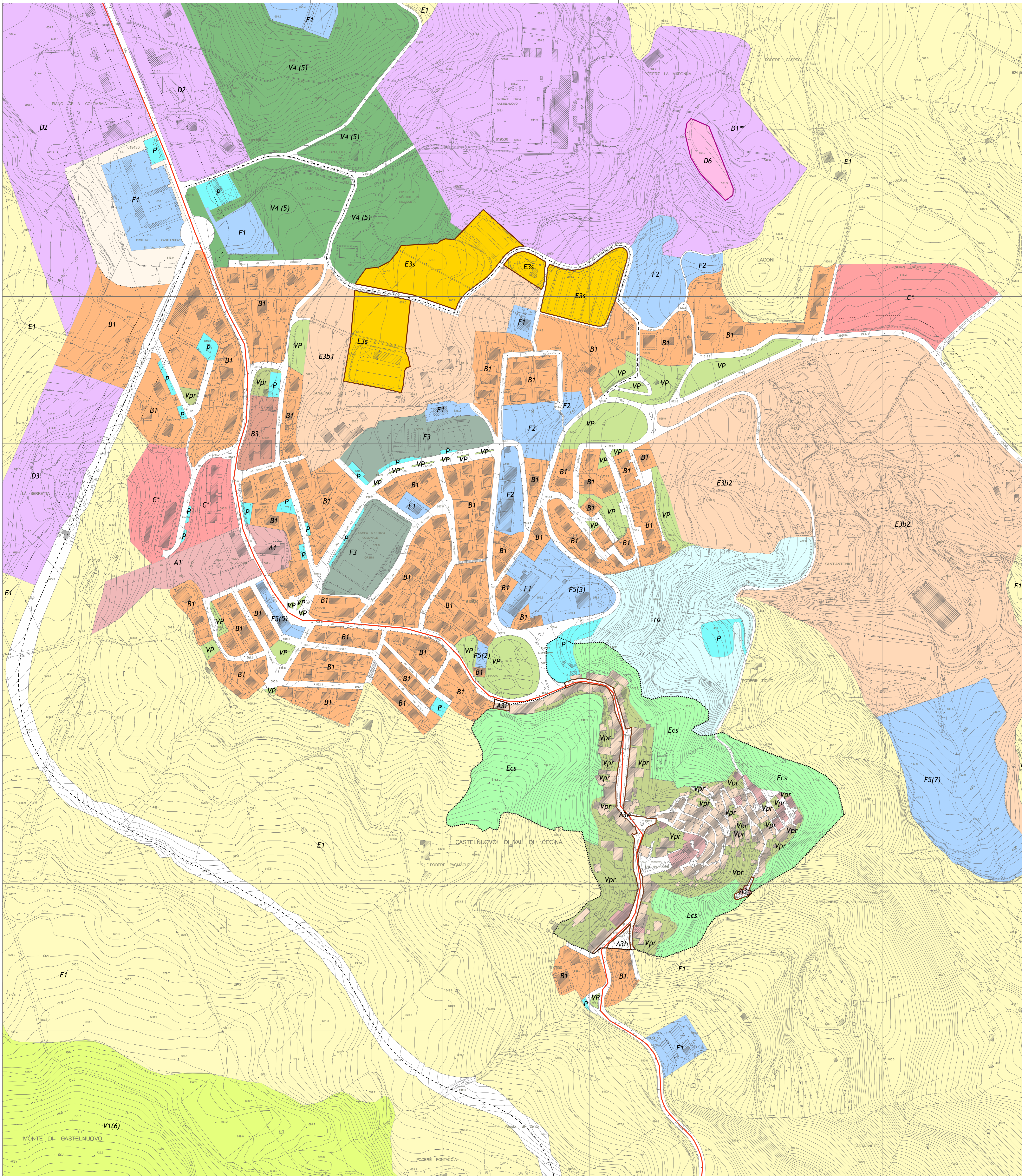
Arch. Roberto Bruni
 Consulenza urbanistica

Ing. Silvia Cipriani
 Consulenza per le indagini idrauliche

Dott. Stefano Mengoli
 Consulenza agro-forestale e paesaggistica

Geol. Leonardo Moretti
 Consulenza per gli studi geologici ed ambientali

Arch. Simonetta Santucci
 Responsabile del procedimento



LEGENDA

- SISTEMA AMBIENTALE**
- V1 - Parchi tematici (Art. 31 N.T.A.)
 - V2 - Parchi fluviali (Art. 31 N.T.A.)
 - V3 - Parchi archeologici (Art. 31 N.T.A.)
 - V4 - Parchi urbani (Art. 31 N.T.A.)
 - E1 - Sub-sistema agricolo naturalistico (Art. 32 N.T.A.)
 - E1f - Sub-sistema agricolo naturalistico per fotovoltaico (Art. 32 N.T.A.)
 - E1s - Sub-sistema agricolo naturalistico per serre (Art. 32 N.T.A.)
 - E2 - Sub-sistema agricolo produttivo (Art. 33 N.T.A.)
 - E2f - Sub-sistema agricolo produttivo per fotovoltaico (Art. 33 N.T.A.)
 - E2s - Sub-sistema agricolo produttivo per serre (Art. 33 N.T.A.)
 - E3 - Sub-sistema agricolo periurbano (Art. 34 N.T.A.)
 - E3s - Sub-sistema agricolo periurbano per serre (Art. 34 N.T.A.)
 - E4 - Zone estrattive: zone agricole e/o boscate
- SISTEMA INSEDIATIVO**
- IL PATRIMONIO EDILIZIO STORICO**
- A1 - Ambiti della conservazione (Art. 60 N.T.A.)
 - A2 - Ambiti della riqualificazione (Art. 61 N.T.A.)
 - A3 - Ambiti del recupero (Art. 62 N.T.A.)
 - Ambito del centro storico (Art. 56 N.T.A.)
 - ra - Aree di recupero ambientale (Art. 63 N.T.A.)
 - Ecs - Ambiti agricoli di pertinenza del centro storico (Art. 64 N.T.A.)
- AREE A PREVALENTE DESTINAZIONE RESIDENZIALE**
- ESPANSIONI PERIFERICHE**
- B1 - Ambiti saturi (Art. 71 N.T.A.)
 - B2 - Ambiti di completamento (Art. 73 N.T.A.)
 - B3 - Ambiti di completamento (Art. 74 N.T.A.)
 - B4 - Strutture ricettive specializzate (Art. 75 N.T.A.)
 - C* - Piani di lottizzazione vigenti (Art. 76 N.T.A.)
- ESPANSIONI PERIFERICHE A PROGETTAZIONE UNITARIA**
- B1a - Ambiti saturi (Art. 72 N.T.A.)
- INSEDIAMENTI PRODUTTIVI**
- D1 - Aree monofunzionali (Art. 78 N.T.A.)
 - D1* - Aree monofunzionali (Art. 78 N.T.A.)
 - D1** - Aree monofunzionali (Art. 78 N.T.A.)
 - D2 - Aree artigianali di completamento (Art. 80 N.T.A.)
 - D3 - Aree artigianali/commerciali di espansione (Art. 81 N.T.A.)
 - D4 - Aree artigianali di servizio (Art. 82 N.T.A.)
 - D5 - Zone per l'utilizzo delle risorse geotermiche per usi non elettrici (Art. 83 N.T.A.)
 - D6 - Lavorazioni nocive rottamazioni e stoccaggio temporaneo di rifiuti (Art. 84 N.T.A.)
 - D6* - Stoccaggio e lavorazione di inerti (Art. 84 N.T.A.)
- SERVIZI ED ATTREZZATURE**
- F1 - Ambiti di attrezzature pubbliche (Art. 86 N.T.A.)
 - F2 - Aree per attrezzature scolastiche (Art. 87 N.T.A.)
 - F2 - Aree a verde pubblico (Art. 91 N.T.A.)
 - VP - Aree a verde pubblico (Art. 91 N.T.A.)
 - F3 - Attrezzature sportive (Art. 88 N.T.A.)
 - F4(P) - Parcheggi (Art. 89 N.T.A.)
 - F5 - Attrezzature di interesse generale (Art. 90 N.T.A.)
- SISTEMA INFRASTRUTTURALE (Art. 72 N.T.A.)**
- SR n° 439
 - SR n° 439 (Variante)
- ZONE A VINCOLI SPECIALI**
- Rispetto stradale (Art. 96 N.T.A.)
 - Rispetto cimiteriale (Art. 96 N.T.A.)
 - Viabilità di progetto (Art. 92 N.T.A.)
 - Vpr - Verde privato e spazi aperti di uso privato (Art. 96 N.T.A.)